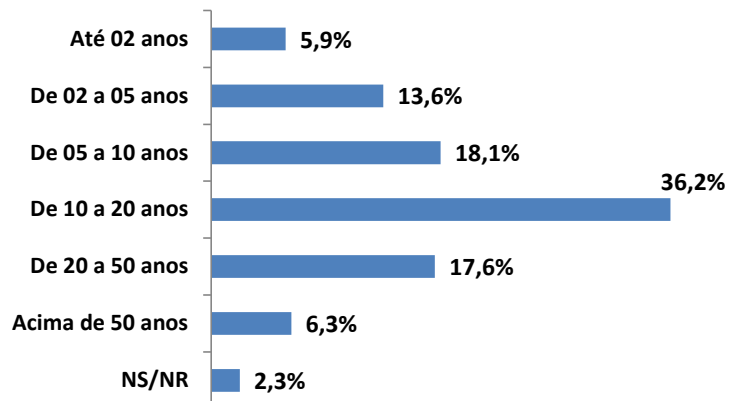
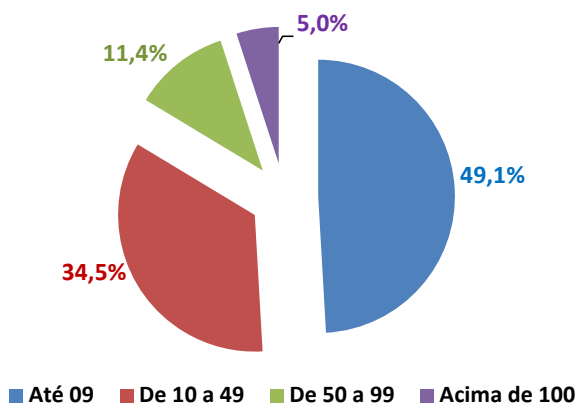




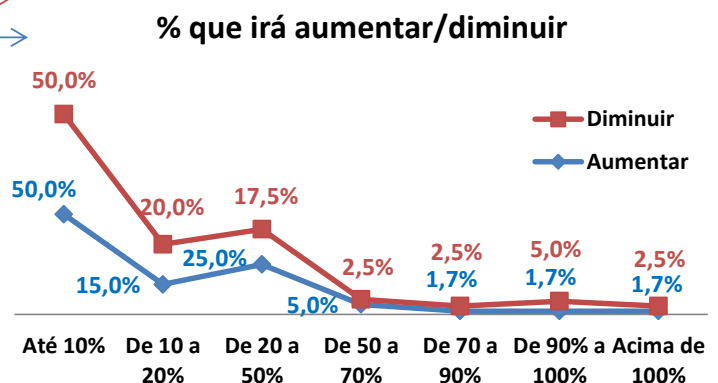
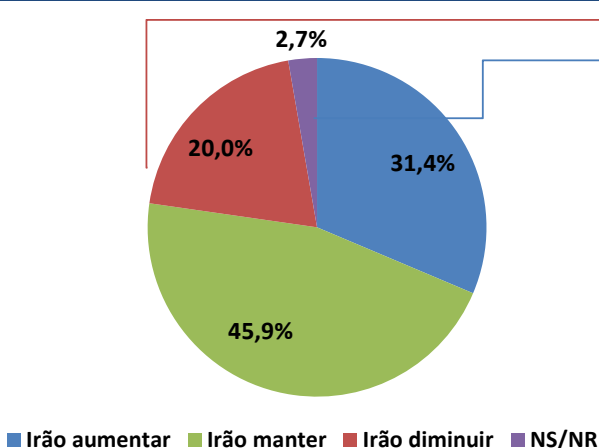
O panetone é um dos alimentos mais tradicionais da época Natalina e a diversidade de tamanho e sabores incrementam mais ainda a vitrine dos supermercados, mercearias, padarias e lojas de doces, atraindo assim, a atenção do consumidor e contribuindo para o aumento das vendas na data mais importante do Comércio Varejista. Com isso, a área de **Estudos Econômicos da Fecomércio MG** realizou esta pesquisa para saber as expectativas nas vendas em 2014 das empresas que comercializam este produto.

Foram entrevistados 220 empresários via *survey* telefônico, nos dias 25 e 26 de novembro de 2014. A amostra foi selecionada a partir dos supermercados, hipermercados, mercearias, padarias e lojas de doces da capital que vendem panetone, o intervalo é de 95% de confiança e uma margem de erro de 6,0%.

Setores	%
Hipermercados e supermercados	21,8%
Minimercados, mercearias e armazéns	30,5%
Padaria, Laticínios, doces, balas e semelhantes	47,3%



**Expectativas nas vendas em relação ao ano passado**



**Motivos para aumentar ou diminuir as vendas de Panetone**

**Motivos para acreditar no aumento das vendas de Panetone**



Pergunta espontânea

**Motivos para acreditar na diminuição das vendas de Paentone**



Pergunta espontânea

Equipe Técnica	
Estudos Econômicos	
Responsável	Gabriel de Andrade Ivo
Analista de Economia	Caio César Soares Gonçalves
Analista de Pesquisa	Luana Thamiris da Silva de Oliveira
Assistente Administrativo	Dayanne Jéssica da Silva Mendes
Pesquisadores	Daylla Themis Vilefort Campos Sato
	Karen Martins Falcão Vieira
	Marcos Vinícius Martins de Sousa
	Sabrina Cristina Sousa Santos
Estagiário	Vinícius Alves Silva Madeira