



# **Serviços em números**

*Dados de janeiro de 2021*



# SERVIÇOS EM NÚMEROS



## BRASIL

Variação mês/mês  
anterior

**0,6%**

Variação anual (mês/mês  
do ano anterior)

**-4,7%**

Variação acumulada em  
12 meses

**-8,3%**

## ESTADOS

Minas Gerais



Variação mês/mês  
anterior

**2,6%**

Variação anual (mês/mês  
do ano anterior)

**1,7%**

Variação acumulada em  
12 meses

**-5,9%**



# SERVIÇOS EM NÚMEROS

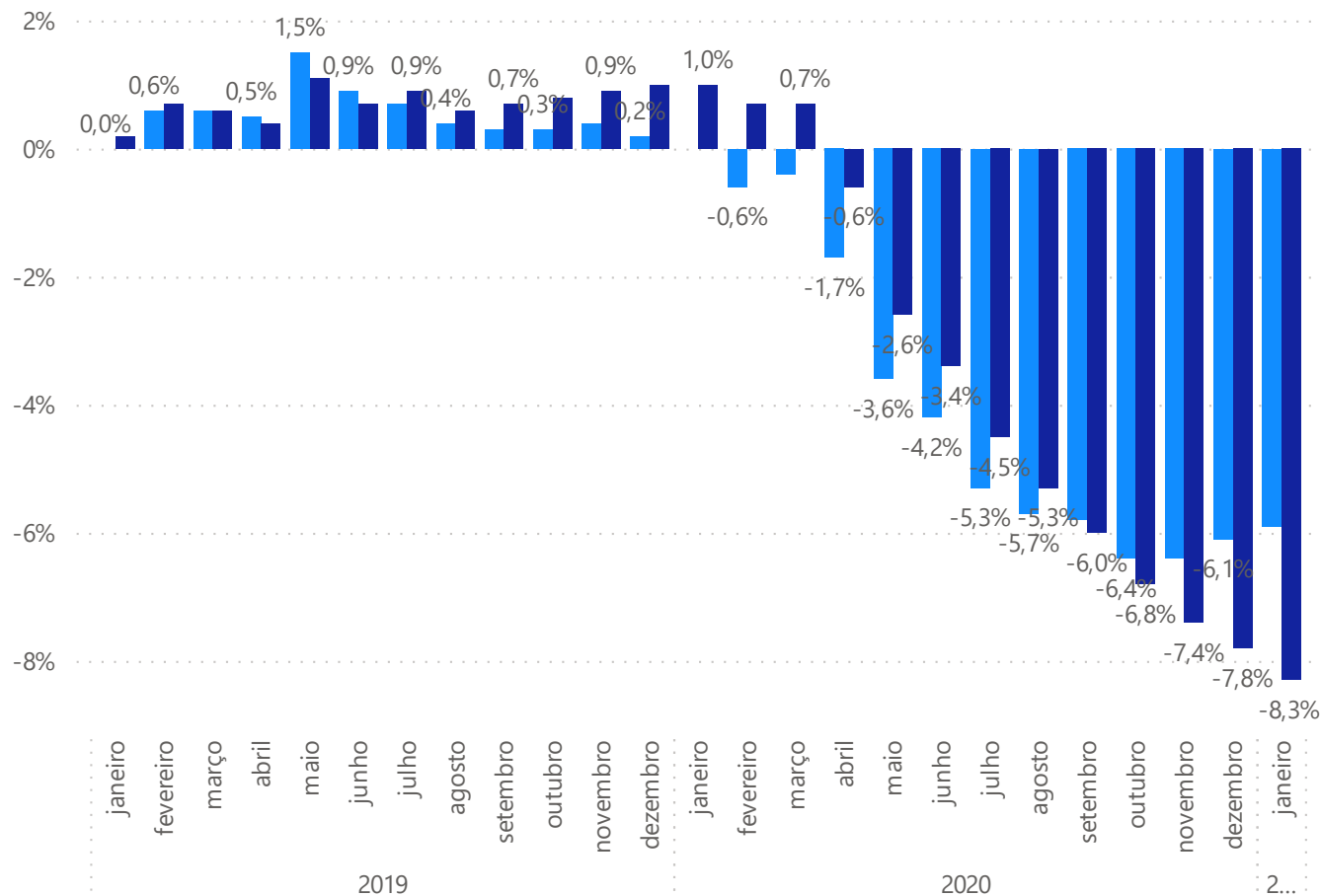


Estados

Minas Gerais

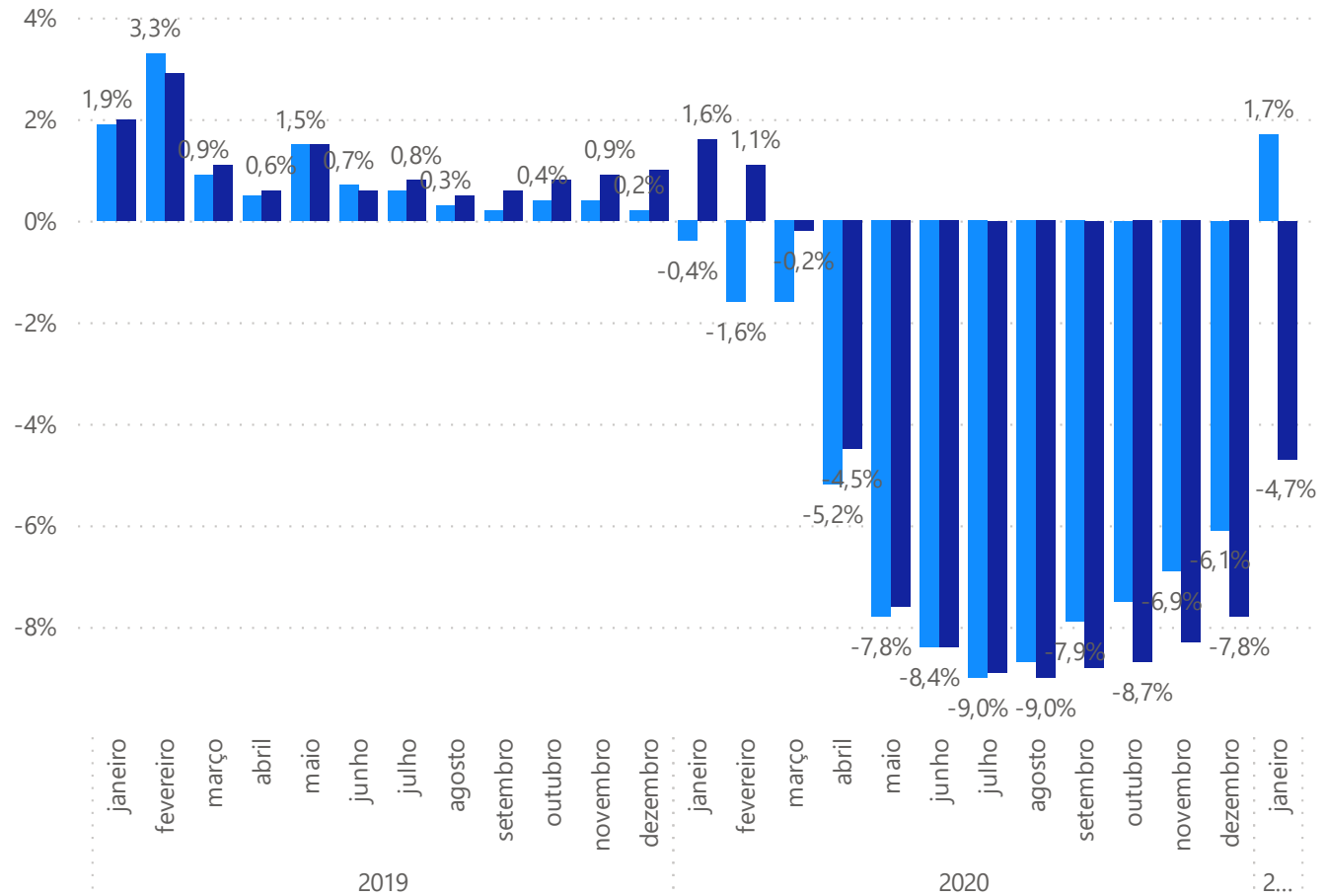
Evolução dos serviços no acumulado em 12 meses

● Estado acumulado em 12 meses ● Brasil acumulado em 12 meses



Variação dos serviços acumulado no ano

● Estado. ● Brasil.



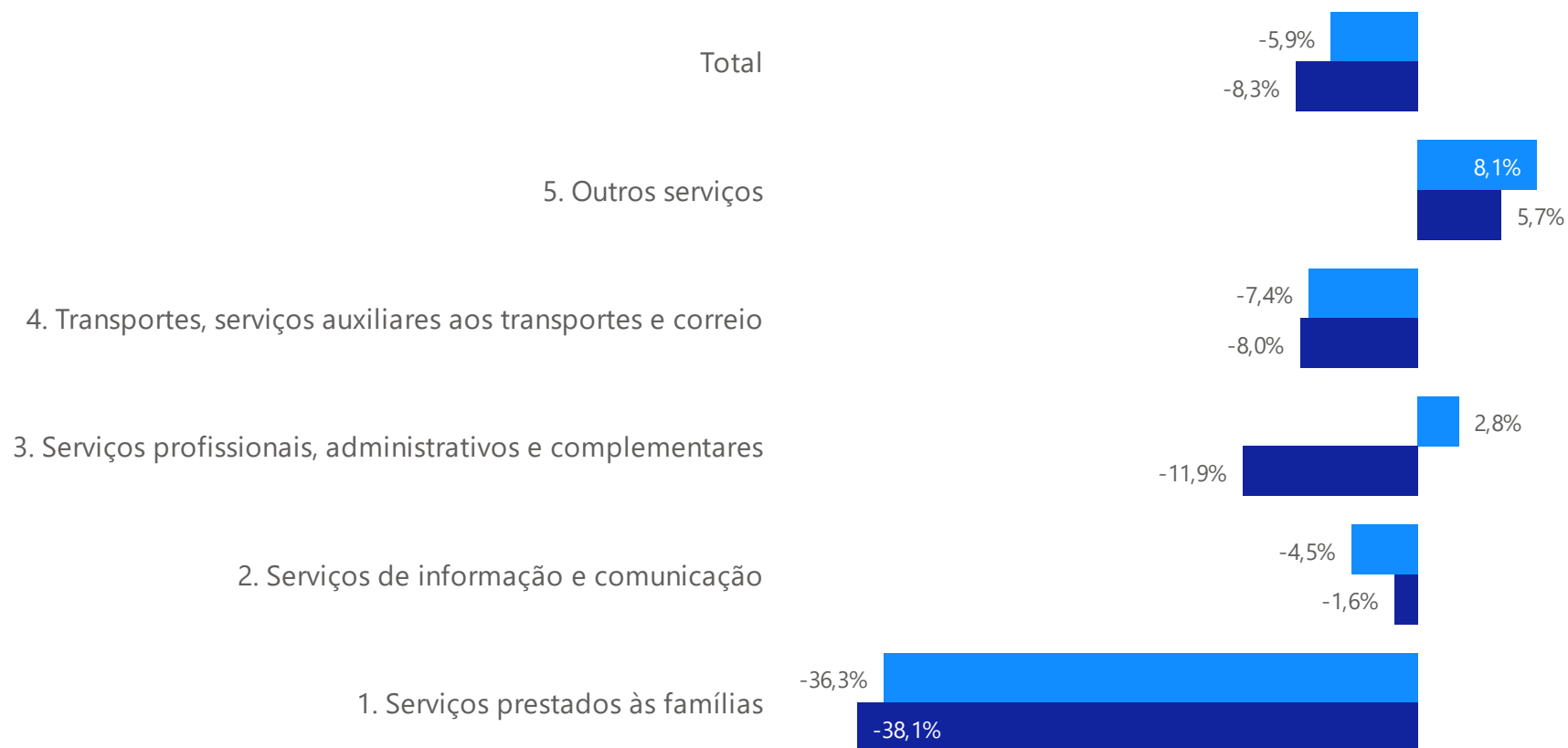


Unidade da Federação

Minas Gerais

## Taxa de crescimento dos setores de serviços acumulado em 12 meses - Jan/21

● Atividade do estado ● Atividades do Brasil 12 meses



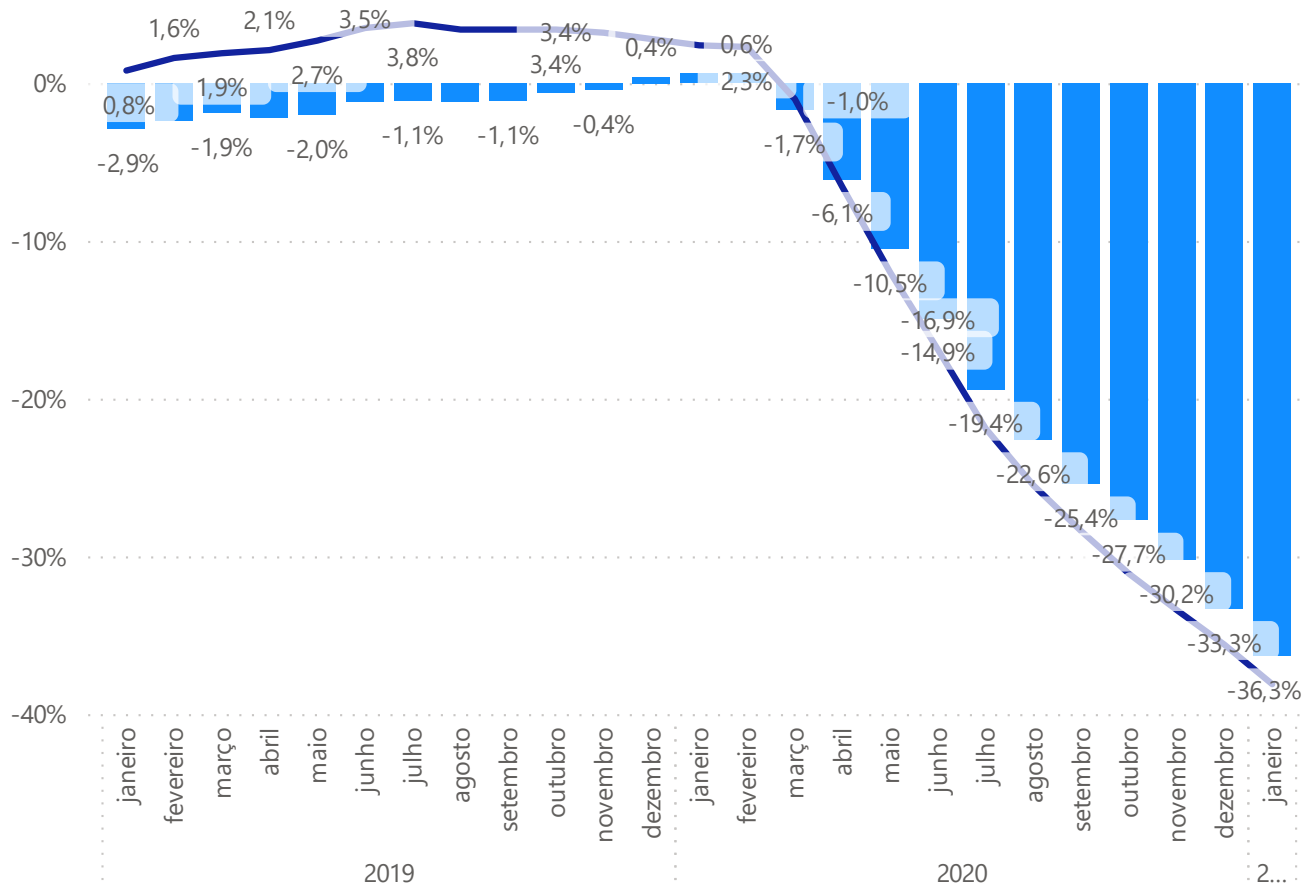
Estados	Estado acumulado em 12 meses
Tocantins	-7,4%
Sergipe	-15,8%
São Paulo	-8,0%
Santa Catarina	-3,7%
Roraima	-7,9%
Rondônia	0,1%
Rio Grande do Sul	-13,1%
Rio Grande do Norte	-16,8%
Rio de Janeiro	-7,9%
Piauí	-14,6%
Pernambuco	-13,7%
Paraná	-10,1%
Paraíba	-11,7%
Pará	-0,4%
Minas Gerais	-5,9%
Mato Grosso do Sul	-1,1%
Mato Grosso	2,1%

## Atividades

### 1. Serviços prestados às famílias

#### Variação acumulada em 12 meses por atividade

● Atividade do estado ● Atividades do Brasil 12 meses



## Unidade da Federação

### Minas Gerais

Variação acumulada em 12 meses

**-36,3%**

Variação anual (mês/mês do ano anterior)

**-34,7%**

Variação acumulada no ano

**-34,7%**

BRASIL

Variação acumulada em 12 meses

**-38,1%**

Variação anual (mês/mês do ano anterior)

**-27,6%**

Variação mês/mês anterior

**-27,6%**